

Absperrklappe Zwischenflanschdurchführung
PN 10 / 16

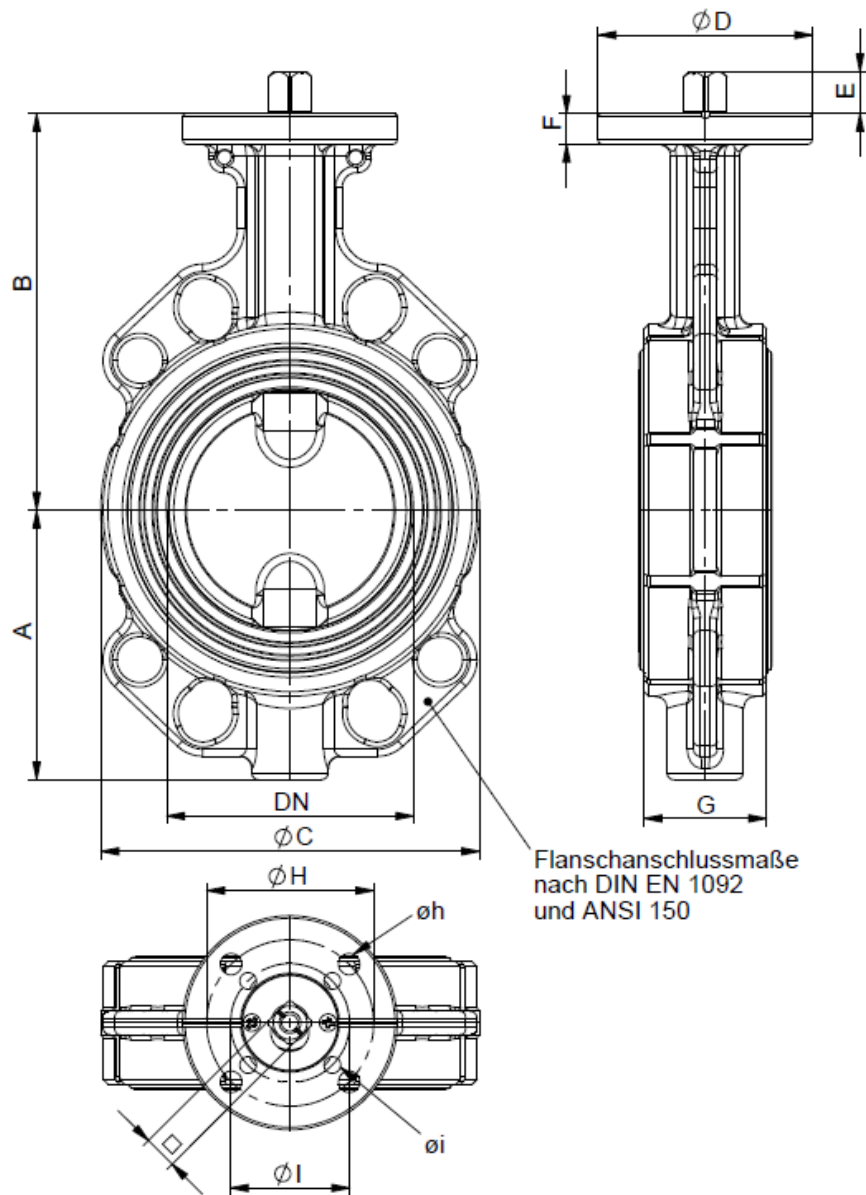


Technische Daten / specification

Hauptmerkmale general features	Hochwertige Industriearmaturen ISO 5211 Aufbauflansch Quadratische Verbindung zwischen Welle und Scheibe		High quality industrial valve SO 5211 mounting flange Square transition between stem and Disc
Standard general	Größe / Druck DN40 - DN150 = PN16 DN200 - DN600 = PN10 DN40-DN600 = PN10 (PTFE) Werkstoff Gehäuse: GGG40 Werkstoff Scheibe: AISI 316 or SS201 Werkstoff Sitzring: NBR, EPDM-H; FPM (auf Anfrage) Werkstoff Spindel: AISI 420 Oberfläche: Epoxy / Epoxy / Baulänge: EN558-1 Bedienung: Rasterhebel, Handgetriebe, pneumatischer Antrieb (pneumatisch, elektrisch oder hydraulisch) Anschlussflansch: DN40-DN300, PN10/16/ANSI150 BS10 TABLE D/E, JIS 10K, 16K DN350 -DN600 PN10 or ANSI150 BS10 TABLE D/E		Dimension / Pressure: DN40 - DN150 = PN16 DN200 - DN600 = PN10 DN40-DN600 = PN10 (PTFE) Material Body: GGG40 Material Disc: AISI 316 or SS201 Material seat: NBR, EPDM-H, FPM (on request) Material Stem: AISI 420 Surface: 3 layers Epoxy / Epoxy / Pur 160 µ,RAL 9006 Face-to-face: EN558-1 Operating: Handle, gearbox, actuator (pneumatic, electric or hydraulic) Counter flange: DN40-DN300, PN10/16/ANSI150 BS10 TABLE D/E, JIS 10K, 16K DN350 -DN600 PN10 or ANSI150 BS10 TABLE D/E
auf Wunsch option	Werkstoff Gehäuse: 1.0619/WCB AISI 304, AISI 316 etc. Werkstoff Scheibe: Alu-bronze, Duplex, Hastelloy,PTFE beschichtet. Werkstoff Sitzring: Natur Gummi, Hypalon, Silicone		Material Body: 1.0619/WCB AISI 304, AISI 316 etc. Material Disc: Alu-bronze, Duplex, Hastelloy, PTFE coated. Material seat: Natural rubber, Hypalon, Silicone
Temperaturangaben temperature data	EPDM-H NBR FPM (auf Anfrage)	-15° C bis + 120° C -10° C bis + 80° C -20° C bis + 170° C	EPDM-H NBR FPM (on request)
		-15° C bis + 120° C -10° C bis + 80° C -20° C bis + 170° C	-15° C bis + 120° C -10° C bis + 80° C -20° C bis + 170° C

Drehmomente / torque (Nm), Gewichte / weight (kg)

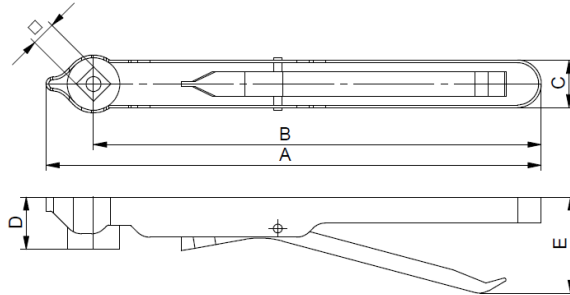
Drehmomente / torque (Nm), Gewichte / weight (kg)			
DN	PN	Drehmomente torque (Nm)	Gewichte weight (kg)
40	16	12	2,2
50	16	12	2,4
65	16	17	3,1
80	16	24	4,0
100	16	35	6,0
125	16	59	7,7
150	16	84	9,2
200	10	164	14,7
250	10	280	22,4
300	10	402	31,9



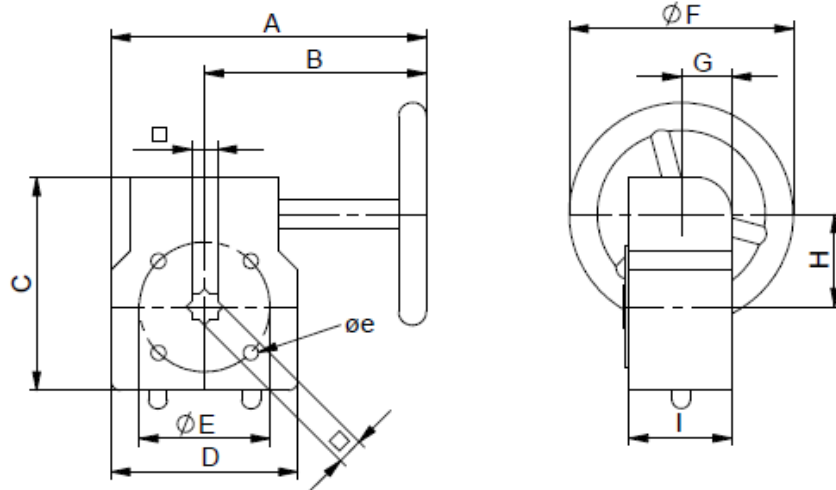
Maßtabelle / dimension sheet													
DN	PN	A	B	øC	øD	□	E	F	G	øH / ISO	øh	øI / ISO	øi
40	16	63,0	113,0	82,4	65,0	11	13,5	10	33	50 / F05	4x 7	/	/
50	16	72,0	126,0	99,0	65,0	11	13,5	10	43	50 / F05	4x 7	/	/
65	16	78,0	134,0	113,4	65,0	11	13,5	10	46	50 / F05	4x 7	/	/
80	16	91,5	157,0	128,7	65,0	11	13,5	10	46	50 / F05	4x 7	/	/
100	16	108,5	167,0	156,7	90,0	11	17,5	13	52	50 / F05	4x 7	/	/
125	16	124,0	180,0	190,3	90,0	14	17,5	13	56	70 / F07	4x 9	/	/
150	16	137,0	203,0	213,0	90,0	17	17,5	13	56	70 / F07	4x 9	/	/
200	10	167,0	228,0	265,8	125,0	22	24,5	15	60	102 / F10	4x 11	/	/
250	10	207,0	266,0	324,2	125,0	22	24,5	15	68	102 / F10	4x 11	/	/
300	10	236,0	291,0	376,8	150,0	27	27,0	15	78	125 / F12	4x 14	102 / F10	4x 11

Andere Nennweiten bis DN 500 ebenfalls im Programm / Other Dimensions up to DN 500 also available
 Änderungen vorbehalten / subject to change

Maßzeichnung / dimension drawing

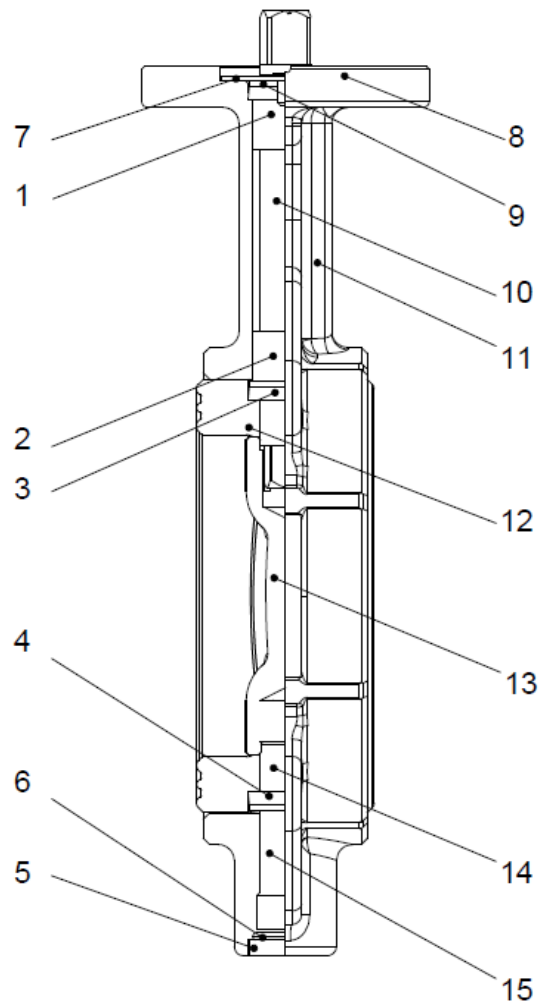


Handhebel Maßtabelle / hand lever dimension sheet							
DN	□	A	B	C	D	E	Gewichte weight (kg)
40	11	250	220	26	29	70	0,25
50	11	250	220	26	29	70	0,25
65	11	250	220	26	29	70	0,25
80	11	250	220	26	29	70	0,25
100	14	290	260	28	31	52	0,50
125	14	290	260	28	31	52	0,50
150	17	290	260	28	31	52	0,50
200	22	391	370	48	38	75	1,00
250	22	391	370	48	38	75	1,00



Handgetriebe Maßtabelle / hand gear boxes dimension sheet / DN40 - DN300												
DN	□	A	B	C	D	øE / ISO	øe	øF	G	H	I	Gewichte weight (kg)
40	11	148	108	98	80	50 / F05	4x M6	100	26	43	48	1,0
50	11	148	108	98	80	50 / F05	4x M6	100	26	43	48	1,0
65	11	148	108	98	80	50 / F05	4x M6	100	26	43	48	1,0
80	11	148	108	98	80	50 / F05	4x M6	120	26	43	48	1,2
100	14	169	119	115	100	70 / F07	4x M8	120	27	50	55	1,9
125	14	169	119	115	100	70 / F07	4x M8	120	27	50	55	1,9
150	17	169	119	115	100	70 / F07	4x M8	200	27	50	55	1,9
200	22	296	223	155	146	102 / F10	4x M10	300	38	60	71	5,6
250	22	296	223	155	146	102 / F10	4x M10	300	38	60	71	5,6
300	27	296	223	155	146	125 / F12	4x M12	300	38	60	71	5,5

Stückliste / parts list



Stückliste / part list		
Position / position	Benennung / designation	Werkstoff / material
1	Lagerung / bushing	PTFE + Graphite
2	Lagerung / bushing	PTFE + Graphite
3	V-Ring / v-ring	NBR, EPDM-H, FPM or PTFE
4	V-Ring / v-ring	NBR, EPDM-H, FPM or PTFE
5	Verschlussschraube / screw plug	AISI 304
6	O-Ring / seal ring	NBR
7	Scheibe / plate	AISI 316
8	Schraube / screw	AISI 304
9	U-Ring / u-ring	NBR, EPDM-H, FPM or PTFE
10	obere Spindel / upper stem	AISI 420
11	Gehäuse / body	GGG40 / 1.0619 / 1.4408
12	Sitz / seat	NBR, EPDM-H
13	Scheibe / disc	AISI 316 / 1.4408
14	Lagerung / bushing	PTFE + Graphite
15	untere Spindel / lower stem	AISI 420